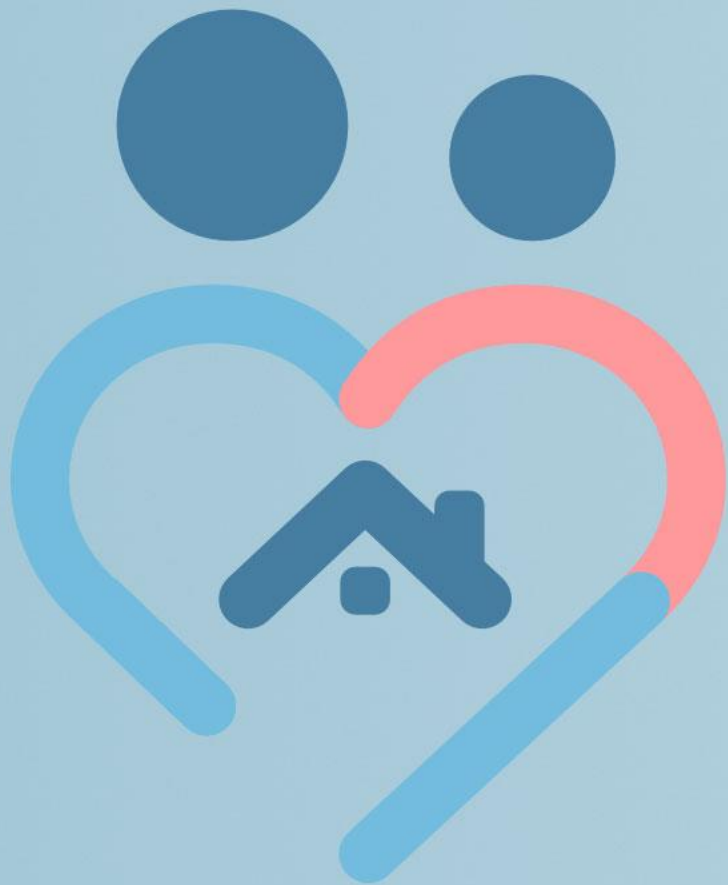


COVID-19



cuidar com
qualidade

uma iniciativa



com o apoio





cuidar com
qualidade

2º MÓDULO

Posicionamento de doentes

COVID-19

uma iniciativa



com o apoio



FUNDAÇÃO
CALOUSTE
GULBENKIAN



Objetivos :

- Identificar os diferentes tipos de posicionamento
- A importância na prevenção de úlceras de pressão
- Aplicar as técnicas de posicionamento
- Antevisão de riscos na aplicação das técnicas de posicionamento
- Concentração e segurança na execução das técnicas
- Conhecimento e utilização de Ajudas Técnicas

2º
MÓDULO

Posicionamento
de
doentes

uma iniciativa



com o apoio



cuidar com
qualidade

Conceitos :

A **imobilidade** por longos períodos a que está sujeito de um doente acamado, torna-o muito suscetível a complicações graves daí resultantes como úlceras de pressão, mas também a contraturas, trombozes venosas, atrofia musculares ou pneumonias.

Assim, a melhor forma de evitar estas complicações é a correta utilização das **técnicas de posicionamento**, bem como a **mobilização** regular do doente.

É também de toda a importância o recurso a todas as restantes **medidas de prevenção**, que temos ao nosso dispor, como a utilização de Ajudas Técnicas, os cuidados com a roupa e a realização de higienes adequadas.

1º
MÓDULO

Medidas de
proteção em
cenário de
doença de
contágio

uma iniciativa



com o apoio



cuidar com
qualidade

Posicionamento de doentes e a sua importância :

As técnicas de posicionamento são parte crucial no tratamento e na prestação de cuidados de bem-estar a um doente e fazem parte das medidas preventivas das complicações adjacentes à sua situação de saúde.

Os posicionamentos e as mobilizações regulares dos doentes são fundamentais na prestação de cuidados pois permitem:

- 1 Promover o conforto e o bem-estar
- 2 Manter a integridade da pele prevenindo úlceras de pressão
- 3 Manutenção das amplitudes articulares, do tónus muscular e do movimento
- 4 Estimular a circulação, a respiração e a regulação do trânsito intestinal

1º
MÓDULO

Medidas de
proteção em
cenário de
doença de
contágio

uma iniciativa



com o apoio



cuidar com
qualidade

COVID-19

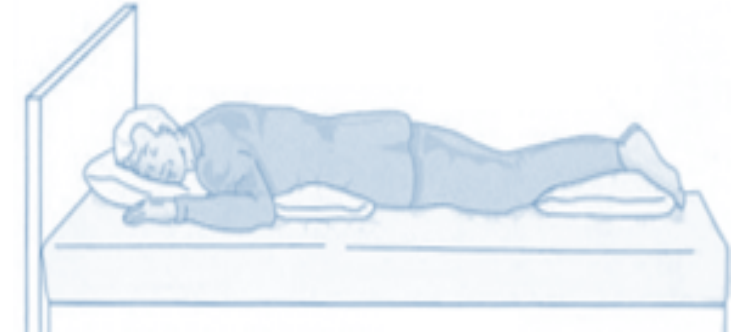
Os vários tipos de posicionamento de um doente acamado :



Em decúbito dorsal



Em decúbito lateral



Em decúbito ventral

uma iniciativa



com o apoio



cuidar com
qualidade

Passos de um posicionamento :

- Dobrar perna contra lateral ao lado para o qual se vai rolar o doente
- Uma mão do transportador suporta o ombro e o membro superior, que está a ser suportado pelo doente
- A outra mão do transportador suporta a pélvis e o membro inferior dobrado
- Rolar o doente em bloco e colocar um lençol dobrado ou uma toalha sob o doente
- Os cuidadores posicionam-se lateralmente e agarram as partes laterais do lençol
- No final da contagem de 3, mover em sincronia o corpo do doente para cima, para baixo ou para os lados.



Recomendações:

1. Não puxar o doente pelas articulações
2. Se for possível pedir ao doente para suportar o membro superior afetado (não puxar pelo pulso)
3. Promover um bom posicionamento das articulações durante as mudanças de posição
4. Não arrastar o corpo do doente na cama
5. Evitar amplitudes articulares extremas
6. Solicitar o máximo de atividade ao doente

uma iniciativa



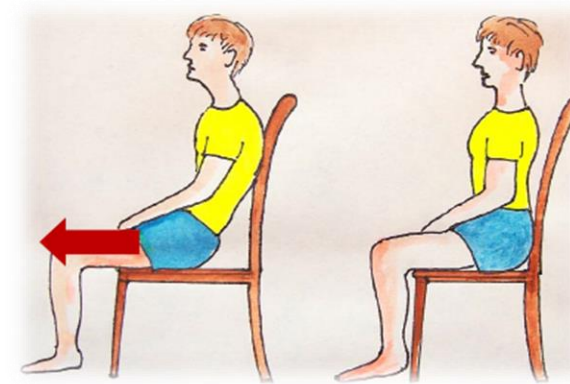
com o apoio



cuidar com
qualidade

Posicionamento do doente numa cadeira de rodas ou num cadeirão :

- Apoiar os pés (calcanhares) do doente no chão
- Colocar as coxas e os joelhos em ângulo recto, distribuindo o peso do corpo pelos músculos das coxas e das nádegas
- Encostar a cintura do doente à cadeira
- Certificar-se que a parte inferior das omoplatas ficou apoiada no encosto da cadeira;
- Colocar os antebraços do doente ao nível dos cotovelos
- Apoiar a cabeça: sem musculatura normal



uma iniciativa



com o apoio



cuidar com
qualidade

COVID-19

Ajudas técnicas de utilização mais frequente :



Colchão de pressão alterna – prevenção de escaras



Almofada bolo rei – prevenção de escaras



Peseiras – prevenção de escaras



Cotoveleiras – prevenção de escaras



Contenção abdominal pélvica – prevenção de quedas

Nota importante:

A utilização de uma Ajuda Técnica é semelhante à utilização de medicação, só deve se feita mediante prescrição da equipa clínica (Médico, Fisioterapeuta, Terapeuta Ocupacional ou Enfermeiro), podendo a utilização indevida ser prejudicial ao doente.

uma iniciativa



com o apoio



cuidar com
qualidade