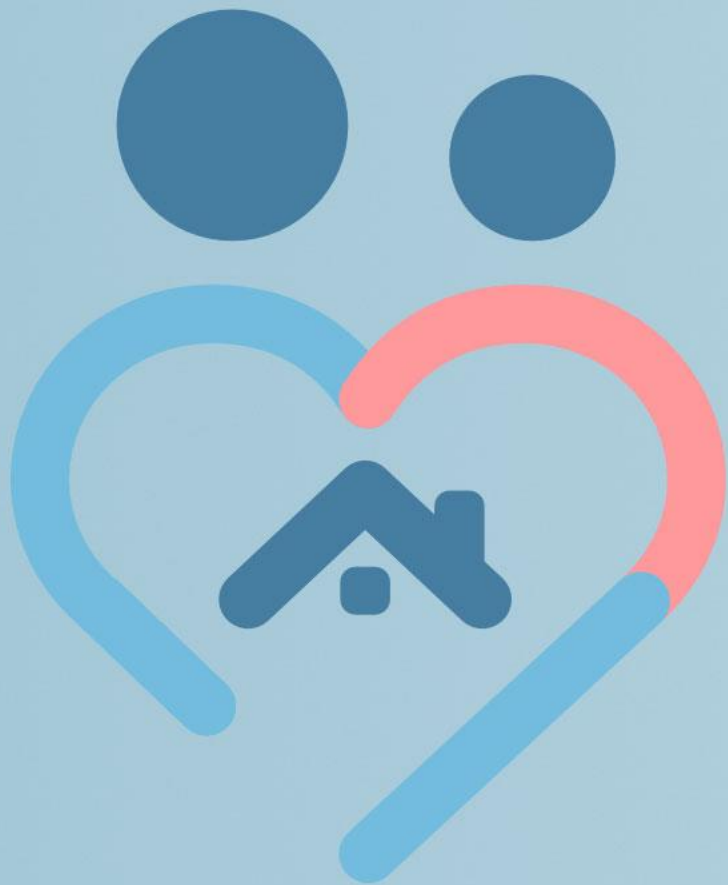


COVID-19



cuidar com
qualidade

uma iniciativa



com o apoio





cuidar com
qualidade

6º MÓDULO

Ética na prestação de cuidados a
idosos e dependentes

COVID-19

uma iniciativa



com o apoio



FUNDAÇÃO
CALOUSTE
GULBENKIAN



Objetivos

- A Ética do Cuidado e a sua importância nas relações sociais
- A Ética na prestação de cuidados de ajuda e os direitos dos doentes
- Direitos do doente e deveres do cuidador
- Capacidades a desenvolver pelo cuidador

6º
MÓDULO

Ética do Cuidado

uma iniciativa



com o apoio



cuidar com
qualidade

Conceitos

O primeiro objetivo do cuidador **proteger a dignidade do doente**

A relação com o doente deve reger-se sempre pelo **respeito**, nunca perdendo a noção de **igualdade**

A forma como os cuidados são prestados são para o doente a expressão do seu significado e valor para o cuidador

6º
MÓDULO

Ética do Cuidado

uma iniciativa



com o apoio



cuidar com
qualidade

O que é a Ética?

COVID-19

- A ética é o conjunto de valores morais de um grupo ou indivíduo.
- Cada pessoa tem a sua **ética pessoal** que desenvolve de acordo com os seus princípios básicos e um quadro de valores adquiridos desde o momento do seu nascimento.
- Esses **valores definem o que quero, posso e devo**. Porque nem tudo o que quero posso, nem tudo o que posso devo e nem tudo o que devo quero.
- A ética é o conjunto de valores que tem a capacidade de **proteger a dignidade da vida coletiva**.

6º
MÓDULO

Ética do Cuidado

uma iniciativa



com o apoio



cuidar com
qualidade

A Ética do Cuidado

COVID-19

Viver em sociedade implica respeitar e noção de **igualdade**.

Na essência dessa noção de igualdade está o **cuidado**, a atenção, a proteção, a relação com os outros, valores intrínsecos à essência do ser Humano.

“No cuidado encontra-se o ethos fundamental do homem. Isto significa que no cuidado identificamos os princípios, os valores e as atitudes que fazem da vida algo bom de se viver e das ações, um desafio a aceitar” (Leonard Boff)

6º
MÓDULO

Ética do Cuidado

uma iniciativa



com o apoio



cuidar com
qualidade

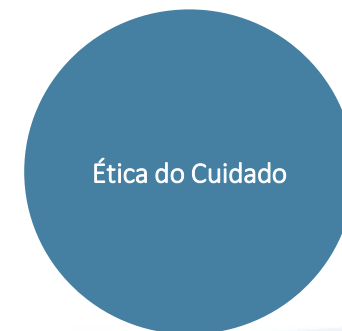
A Ética na prestação de cuidados

COVID-19

O cuidador deve desenvolver o seu trabalho com o doente regendo-se por um quadro de valores centrado no **respeito** e na noção de **igualdade**.

A relação de ajuda, que é a base da atividade do cuidador, deve ter por princípios o **respeito** e a **liberdade**. É uma ligação profunda e significativa entre a pessoa ajudada e a que ajuda, que cria vínculos através da execução da atividade de cuidar.

O objetivo do trabalho do cuidador não é apenas curar a doença, mas promover a saúde. A principal finalidade do cuidar é **restabelecer e manter a autonomia e proteger a dignidade** da pessoa cuidada.



cuidar com
qualidade

uma iniciativa



com o apoio



Atitude de respeito na prestação de cuidados

- Aceitação incondicional do doente.
- Manter uma atitude de escuta.
- Manter uma presença física atenta.
- Nunca perder o foco na motivação, no encorajamento e no apoio permanentes ao doente.
- Procurar sempre desenvolver os recursos pessoais do doente.

6º
MÓDULO

Ética do Cuidado

uma iniciativa



com o apoio



cuidar com
qualidade

Deveres do Cuidador = Direitos do Doente

- Cuidar de um doente não é cuidar de máquinas ou objetos sem vontade e desejo próprio. O objeto de cuidados é um Ser Humano.
- Respeitar o direito do doente à sua privacidade e pudor.
- Respeitar as limitações e a dependência do doente.
- Aceitar os valores e crenças do doente e da sua família.
- Tratar o doente pelo nome

COVID-19

6º
MÓDULO

Ética do Cuidado

uma iniciativa



com o apoio

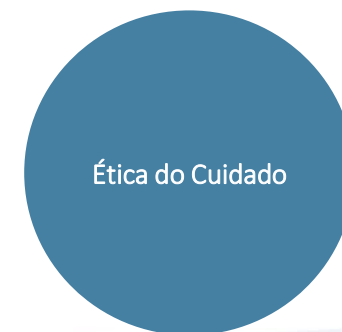
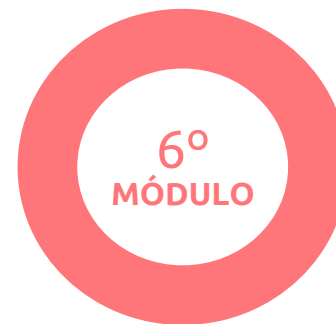


cuidar com
qualidade

Capacidades que o cuidador deve trabalhar e desenvolver

COVID-19

- Generosidade, afeto e sensibilidade.
- Capacidade de cooperar e trabalhar em equipa.
- Respeito e sentido de dignidade ao cuidar e na relação, evitando interferências desnecessárias.
- Tolerância e paciência, compreendendo os momentos difíceis que o doente e a família podem estar a passar. A diminuição da capacidade física e mental, pode dificultar as relações interpessoais.
- Capacidade de escuta e de observação. É fundamental estar atento a alterações (física e emocionais) do doente que podem ser sintomas de aparecimento ou agravamento de alguma doença.



uma iniciativa



com o apoio



cuidar com
qualidade